

# Enumerazione Avanti-Indietro.

## Un possibile strumento di monitoraggio delle abilità di calcolo

Zara Mehrnoosh<sup>°</sup>, Sabrina Fusi<sup>°</sup>, Gianluca Lo Presti\*

**Obiettivo:** osservare tempi ed errori dell'enumerazione avanti-indietro nelle classi della scuola primaria. Ipotizzare abilità di enumerazione come strumento di monitoraggio delle abilità di calcolo.

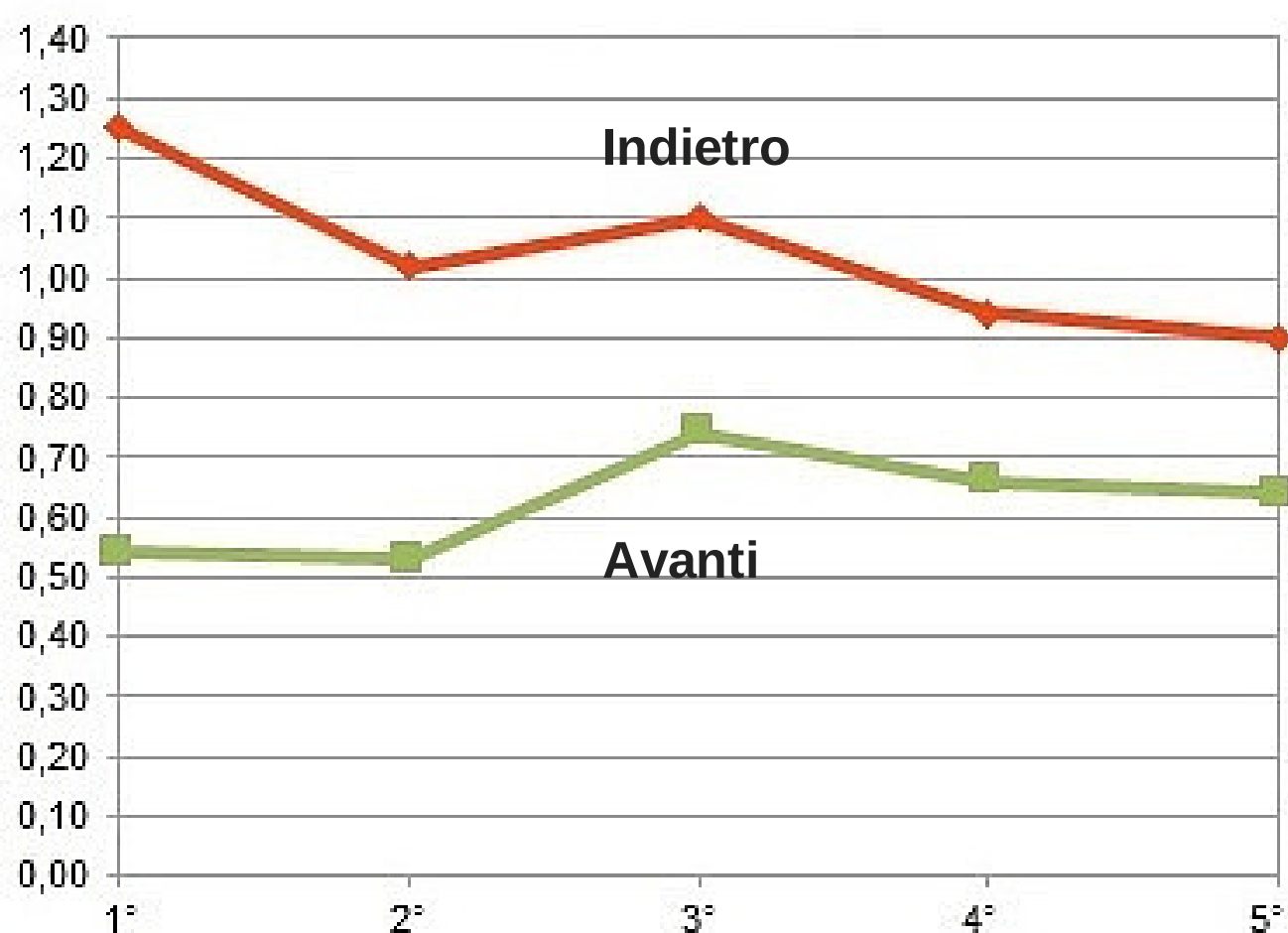
**Campione:** 1130 soggetti di scuola primaria

**Compito:** Enumerare Avanti e Indietro

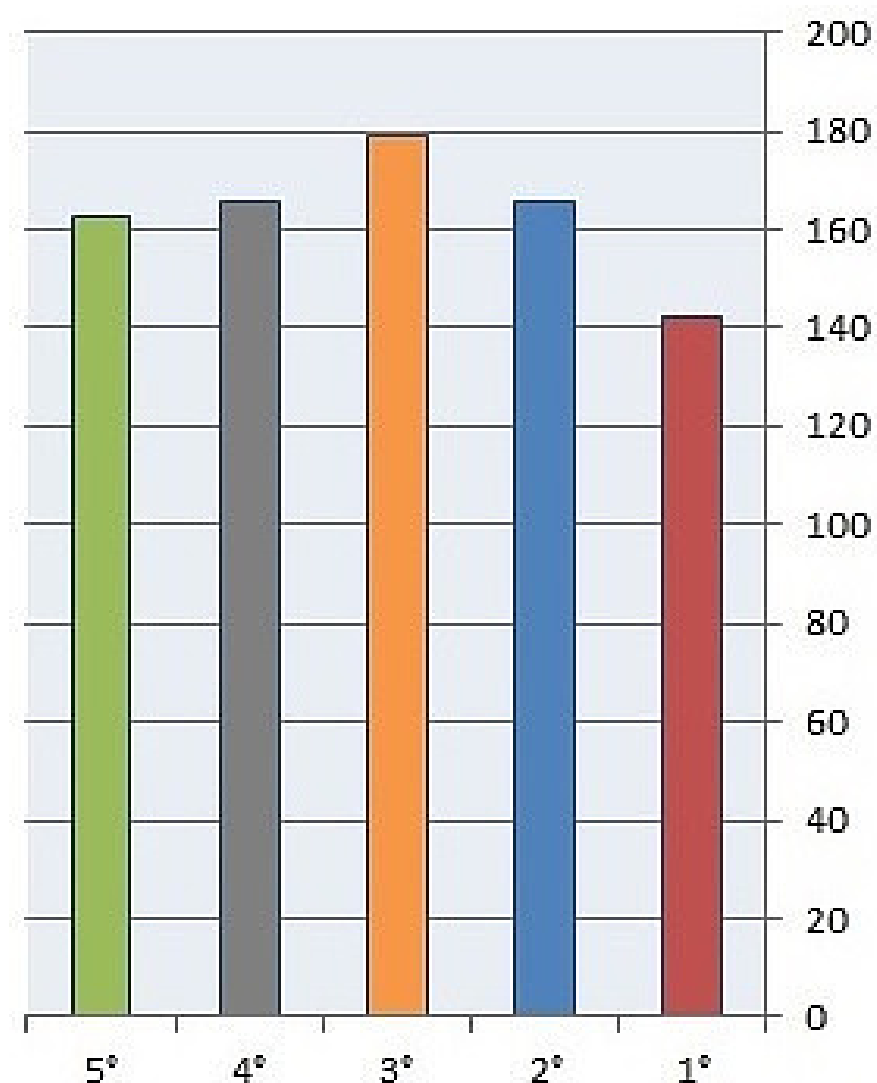
**Metodologia:** classe 1° da 1 a 20, classe 2° da 1 a 50, classi 3°, 4° e 5° da 50 a 100.

**Disegno di ricerca e test statistici:** confronto tra 3 gruppi, individui differenti, test di McNemar valori categoriali (Errori) ed Analisi della Varianza (ANOVA) per i dati a intervallo (Tempo) (Di Nuovo, 2003).

**Analisi Statistica dei dati:** i confronti tra i gruppi, sia nella percentuale di errori (test di Kruskal-Wallis) che nella velocità in riferimento al rapporto numero contato/secondi (ANOVA) indicano delle differenze significative  $p < 0,5 > 0,01$  (validità). Ciò indica una evoluzione positiva dalla 1° alla 2° classe e dalla 3°, 4° e 5° classe.



Media Tempo impiegato Numeri per classi



Errori (%) per classi

**Conclusioni:** questa semplice prova potrebbe essere uno tra i tanti strumenti di monitoraggio delle abilità di calcolo. Vista le differenze tra le classi, nella prossima fase, oltre che alla sua attendibilità (test-retest) resta da applicare questo strumento a tutti quei soggetti con difficoltà di apprendimento del calcolo, ai quali effettuiamo attività di potenziamento, così da monitorarne l'evoluzione. In caso di non miglioramento al potenziamento possiamo dunque ipotizzare una valutazione specialistica. Il metodo "prima il potenziamento e poi la segnalazione" garantisce invii ai servizi specialistici di certo più oculati.

<sup>°</sup> Organizzazione a Sostegno della Dislessia Genova e Tigullio Onlus

\* Servizio di Neuropsicologia e Psicopatologia dell'Apprendimento